

## ➔ Comment devenir Accueillant Familial Thérapeutique ?

- Lettre de candidature ou appel pour renseignement à :

Centre Hospitalier Spécialisé de Blain  
Accueil Familial Thérapeutique pour Adultes (AFTA)  
Forum d'Orvault - 36 Rue Jules Verne  
44700 ORVAULT

☎ Adjoint des cadres : 02 40 48 89 13  
☎ Assistante sociale : 02 40 48 89 17  
✉ [aft.nantes@ch-blain.fr](mailto:aft.nantes@ch-blain.fr)



- Plusieurs rencontres entre les professionnels de l'AFTA et le candidat



- Décision de la commission Accueil Familial Thérapeutique

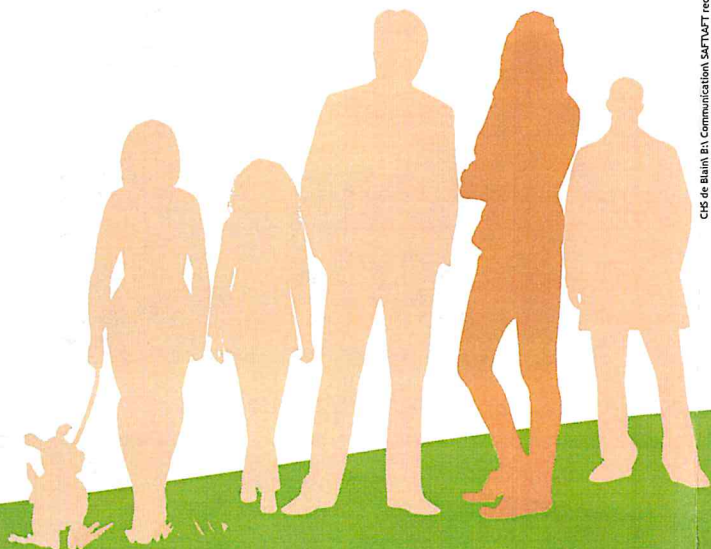


- Signature d'un contrat d'accueil entre le Directeur du CHS de Blain et l'Accueillant Familial Thérapeutique (avec période d'essai)

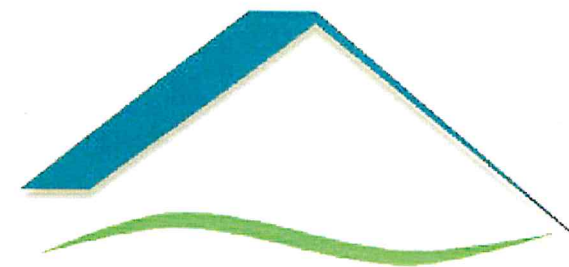
Parce qu'on a tous besoin de **soutien**, l'accueillant familial thérapeutique sert de **repère** tel un point d'amarrage autour duquel l'accueilli gravite, tente, expérimente, s'émancipe, **vit** tout simplement.

Nous sommes en quelque sorte des pare-feux bienveillants, stables, préservant nos accueillis des chaos d'une vie affective et sociale souvent difficile au regard de leur pathologie et/ou déficiences.

Témoignage  
d'une Accueillante Familiale Thérapeutique



CHS de Blain Et Communication S.A.P.U.F.T recrute dans le 44 P.L.A.600 - Version A - 11/2017



# L'ACCUEIL FAMILIAL THERAPEUTIQUE

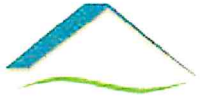
## RECRUTE DANS LE 44

Tél : 02-40-48-65-28  
Courriel : [aft.nantes@ch-blain.fr](mailto:aft.nantes@ch-blain.fr)

Centre Hospitalier Spécialisé de Blain  
Accueil Familial Thérapeutique Adultes

Site internet : [www.ch-blain.fr](http://www.ch-blain.fr)

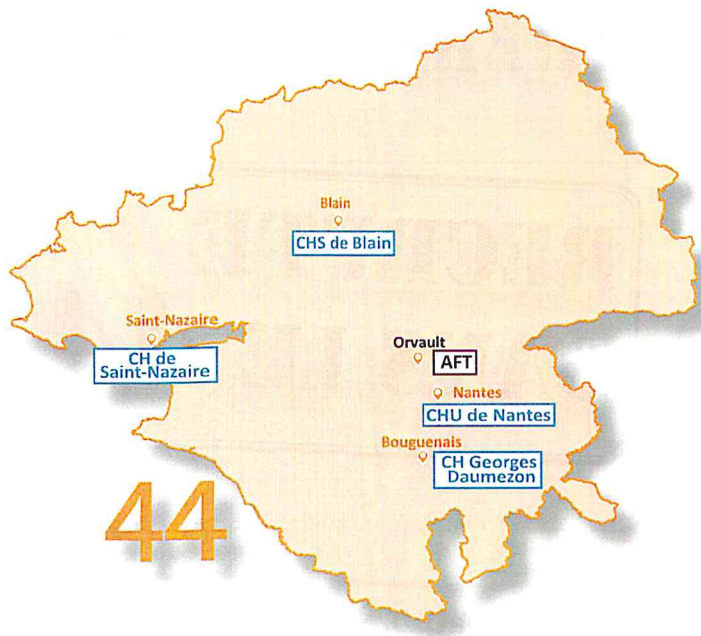




L' Accueil Familial Thérapeutique est une alternative à l'hospitalisation en Centre Hospitalier.

Il s'agit d'accueillir à son domicile une personne adulte, présentant des troubles psychiques stabilisés et de l'accompagner au quotidien.

Le cadre sécurisant et apaisant de la vie familiale contribue au mieux-être de ces personnes qui ne disposent pas suffisamment d'autonomie pour vivre seules.



Un recrutement départemental en lien avec les établissements psychiatriques du secteur.

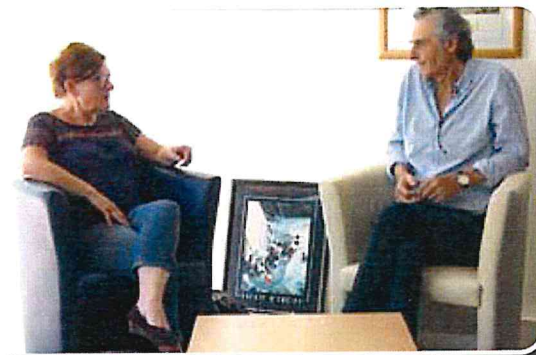
## ➔ C'est un métier à domicile

- A plein temps 24h/24, 7j/7 ou dans le cadre de remplacement (week-end, périodes de fêtes, vacances...)
- Un contrat de travail de la Fonction Publique Hospitalière (congés annuels, formations...)
- Une démarche de soins au sein d'une équipe de médecins, de psychologues **joignables 24h/24**.
- Un soutien par des formations professionnelles.

L'Accueillant Familial bénéficie d'un **accompagnement de proximité** par les équipes pluriprofessionnelles du service.



La personne accueillie est toujours considérée comme hospitalisée et reste sous la responsabilité du Centre Hospitalier.



Un travail d'équipe

## ➔ Une éthique et des compétences

- Etre patient, chaleureux, disponible... des **valeurs** au **service d'une expérience enrichissante**.
- Réfléchir en équipe sur un projet thérapeutique.
- Participer et contribuer à l'épanouissement de la personne par l'ouverture sur la vie sociale (activités...)



*L'accueillant Familial, en développant une relation, aura la satisfaction de voir la personne s'épanouir, s'apaiser.*

## ➔ Conditions de recrutement



Disposer d'une chambre d'au moins 9 m<sup>2</sup> réservée à l'accueil de la personne



Avoir le permis de conduire et posséder un véhicule



Avoir des revenus suffisants de la famille pour ne pas dépendre que de l'Accueil Familial.

**44**

Habiter en Loire-Atlantique ou communes limitrophes.